

ŘEZ 1-1

stavební úpravy

SKLADBY KONSTRUKCÍ

- SOKL - 100% OTLUČENÍ VÁPENNOCEMENTOVÉ OMÍTKY

S1 SOKL - SANAČNÍ OMÍTKA

20 VÁPENOCEMENTOVÁ OMÍTKA

20 CÍHELNÉ ZDIVO

30 ADHEZNÍ POSTŘÍK NA 50 % ZDIVA

30 SANAČNÍ OMÍTKA WTA VE DVOU VRSTVÁCH

2-3 VÁPENOCEMENTOVÝ ŠTUK VNITRNĚ ARMOVANÝ (VELIKOST ZRNA 0,6 mm)

DVOJNÁSOBNÝ NÁTER - SILIKÁTOVÁ BARVA

SOKL - 30% OTLUČENÍ OMÍTKY Z UMĚLÉHO KAMENE

S2 SOKL

20 VÁPENOCEMENTOVÁ OMÍTKA

20 KAMENNÉ ZDIVO

30 ZPEVNJUJÍCÍ NÁTER OČISTĚNÉ FASÁDY

30 OMÍTKA Z UMĚLÉHO KAMENE - PASOVÉ BOSÁŽE

DVOJNÁSOBNÝ NÁTER - SILIKÁTOVÁ BARVA

S3 SOKL - KAMENNÉ ZDIVO

20 VÁPENOCEMENTOVÁ OMÍTKA

20 KAMENNÉ ZDIVO

OCISTĚNÍ, OPRAVA SPÁROVÁNÍ

HYDROFOBIZAČNÍ NÁTER

FASÁDA - 20% OTLUČENÍ VÁPENNOCEMENTOVÉ OMÍTKY

S4 FASÁDA

20 VÁPENOCEMENTOVÁ OMÍTKA

20 CÍHELNÉ ZDIVO

30 ZPEVNJUJÍCÍ NÁTER OČISTĚNÉ FASÁDY

30 JÁDROVÁ VÁPENNÁ OMÍTKA S PŘIDÁVKEM KAMENIVA (FRAKCE DLE STÁVAJÍCÍ OMÍTKY)

2-3 VÁPENNÝ ŠTUK

SILIKÁTOVÁ BARVA (SOUČINITEL DIFÚZE SD ≤ 0,1 m)

FASÁDA - 20% OTLUČENÍ VÁPENNOCEMENTOVÉ OMÍTKY

S5 FASÁDA

20 VÁPENOCEMENTOVÁ OMÍTKA

20 CÍHELNÉ ZDIVO

30 ZPEVNJUJÍCÍ NÁTER OČISTĚNÉ FASÁDY

30 JÁDROVÁ VÁPENNÁ OMÍTKA S PŘIDÁVKEM KAMENIVA (FRAKCE DLE STÁVAJÍCÍ OMÍTKY)

2-3 VÁPENNÝ ŠTUK

SILIKÁTOVÁ BARVA (SOUČINITEL DIFÚZE SD ≤ 0,1 m)

FASÁDA - 10% OTLUČENÍ VÁPENNOCEMENTOVÉ OMÍTKY

S6 FASÁDA - SANAČNÍ OMÍTKA

20 VÁPENOCEMENTOVÁ OMÍTKA

20 CÍHELNÉ ZDIVO

30 ADHEZNÍ POSTŘÍK NA 50 % ZDIVA

30 SANAČNÍ OMÍTKA WTA VE DVOU VRSTVÁCH

2-3 VÁPENOCEMENTOVÝ ŠTUK VNITRNĚ ARMOVANÝ (VELIKOST ZRNA 0,6 mm)

DVOJNÁSOBNÝ NÁTER - SILIKÁTOVÁ BARVA

FASÁDA - 10% OTLUČENÍ VÁPENNOCEMENTOVÉ OMÍTKY

S7 FASÁDA - KOMÍN

20 VÁPENOCEMENTOVÁ OMÍTKA

20 CÍHELNÉ ZDIVO

30 ZPEVNJUJÍCÍ NÁTER OČISTĚNÉ FASÁDY

20 JÁDROVÁ VÁPENNÁ OMÍTKA

2-3 VÁPENNÝ ŠTUK

SILIKÁTOVÁ BARVA (SOUČINITEL DIFÚZE SD ≤ 0,1 m)

DŘEVĚNÉ PRVKY

S8 DŘEVĚNÉ PRVKY

DŘEVĚNÉ PRVKY

DVOJNÁSOBNÝ NÁTER - BARVA HNĚDÁ

SOKL S KLASICKOU OMÍTKOU

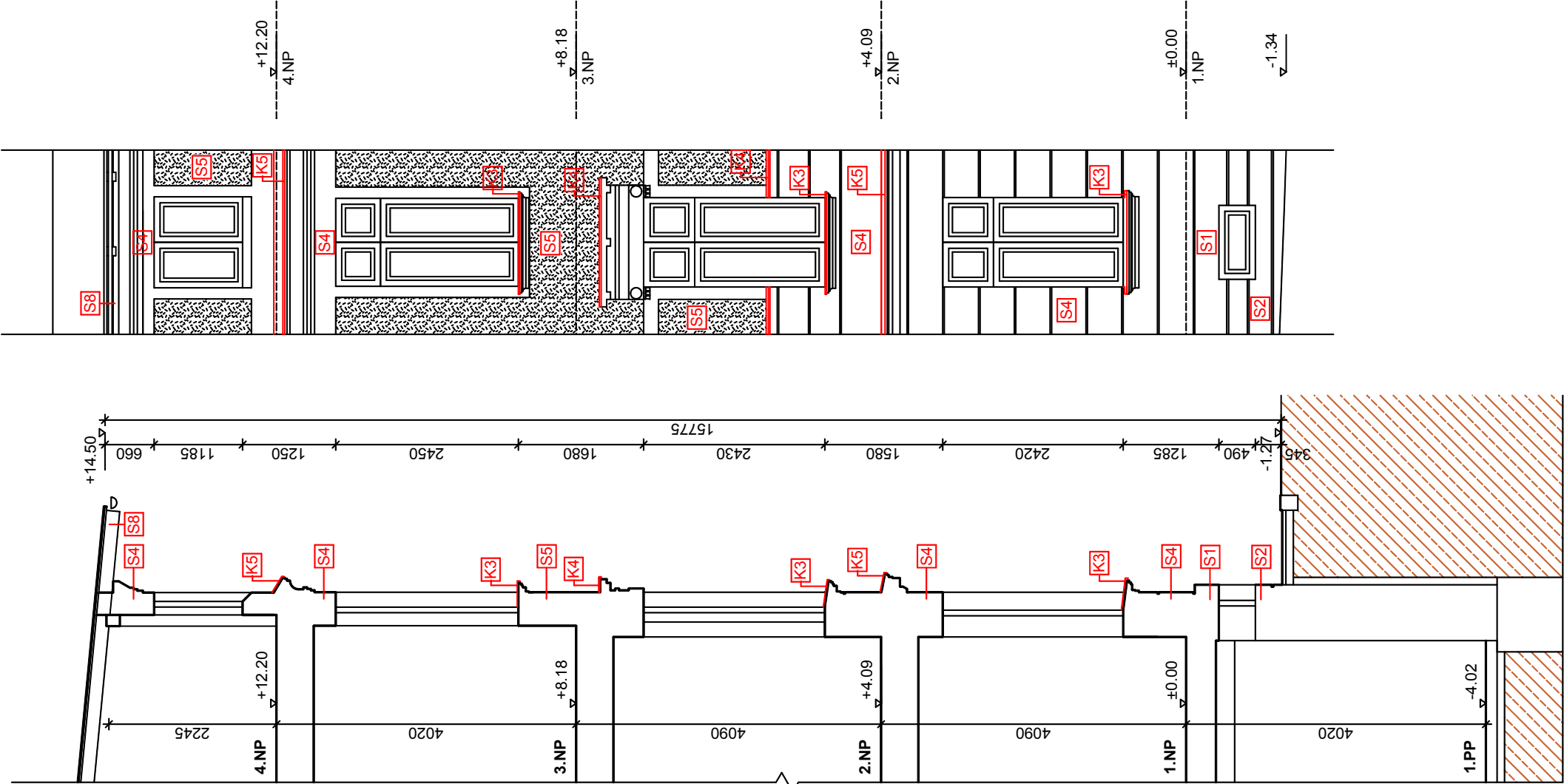
- Aplikace adhezivního postříku (špricu) pokrytí obnaženého zdiva do 50%
- Naneseí sanační omítky dle WTA ve dvou vrstvách celkové tl. 3-4 cm, dle rovinatosti podkladu.
- Přeštukování hladkých ploch fasády čistě vápennou omítkou s vysokým obsahem hydraulického vápna a velikostí zrna 0-3 mm.
- Dvojnásobný finální silikátový nátěr

FASÁDA MEZI SOKLEM A STŘECHOU

- Zpevnění všech ploch čistým silikátem.
- Doplnění jádrových omítek čistě vápennou omítkou s vysokým obsahem hydraulického vápna a velikostí zrna 0-3 mm.
- Přeštukování hladkých ploch fasády čistě vápennou omítkou s vysokým obsahem hydraulického vápna a velikostí zrna 0,6 mm.
- Doplnění strukturovaných omítek čistě vápennou omítkou s vysokým obsahem hydraulického vápna a s přídavkem do cca 7% množství objemu frakce dle původní struktury omítky.
- Dvojnásobný finální silikátový nátěr.

ŘEZ 2-2

stavební úpravy



LEGENDA BOURACÍCH PRACÍ

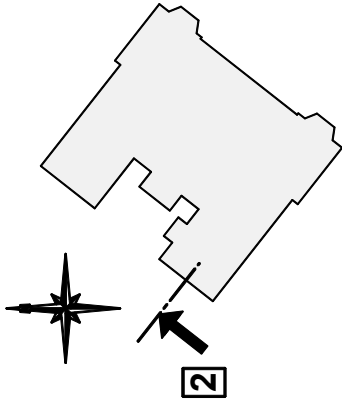
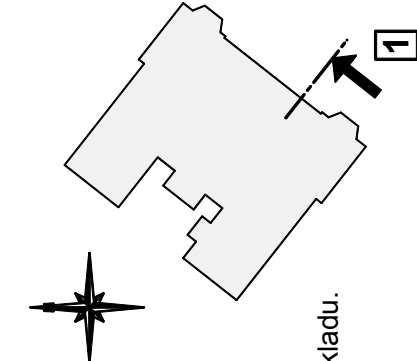
- KOMPLETNÍ DEMONTÁŽ KLEMPÍŘSKÝCH PRVKŮ NA FASÁDĚ
- KOMPLETNÍ DEMONTÁŽ ZÁMEČNICKÝCH PRVKŮ NA FASÁDĚ
- OTLUČENÍ POŠKOZENÝCH OMÍTEK
- ODSTRANĚNÍ POŠKOZENÝCH ČÁSTÍ ŘÍMS, ŠAMBRÁN, BOSÁŽÍ

OPRAVA PRASKLIN/TRHLIN NA FASÁDĚ

- HORIZONTÁLNÍ TRHLINY BUDOU SEŠITY PRUTEM Z NEREZOVÉ OCELI d 6 mm
- VERTIKÁLNÍ TRHLINY BUDOU VYPLNĚNY EPOXIDOVÝM TMELEM

LEGENDA MATERIÁLŮ A HMOT

- STÁVAJÍCÍ KONSTRUKCE
- ZEMINA
- NOVÉ KONSTRUKCE
- BOURANÉ, DEMONTOVANÉ KONSTRUKCE NEBO JEJICH ČÁSTI



+0.00 = ÚROVEŇ 1.NP OBJEKTU

ZODPOVĚDNÝ PROJEKTANT : Ing.Miroslav Geryk Dvořákův okruh 13 Krnov 794 01 e-mail : miroslavgeryk@seznam.cz mobil : 774 630 321	VYPRACOVAL : Ing.Jiří Géryk Školská čtvrt' 1388 Frenštát pod Radhoštěm 744 01 e-mail : jgeryk@seznam.cz mobil : 775 630 321	Ing.Miroslav Geryk & Ing.Jiří Géryk  Inženýrská a projektční činnost, technický dozor, koordinátor BOZP
MÍSTO STAVBY : Obchodní akademie a Sítědní škola logistická, Opava příspěvková organizace Mařádkova 517, 746 01, Opava pozemek par. č. 50, 47/2 k.ú. Opava - Předměstí	STAVEBNÍK : Obchodní akademie a Sítědní škola logistická, Opava příspěvková organizace Hany Kvapilové 1656/20 746 01, Opava	DATUM : 7/2018 JEDNOTKY : mm FORMÁT : 4A4 MĚŘÍTKO : 1:75 STUPĚN PD : DPS
STAVBA : OPRAVA FASÁDY DOMOVA MLÁDEŽE	VÝKRES : ŘEZY FASÁDOU 1-1, 2-2 - STAVEBNÍ ÚPRAVY	Č. VÝKRESU D.1.1.7